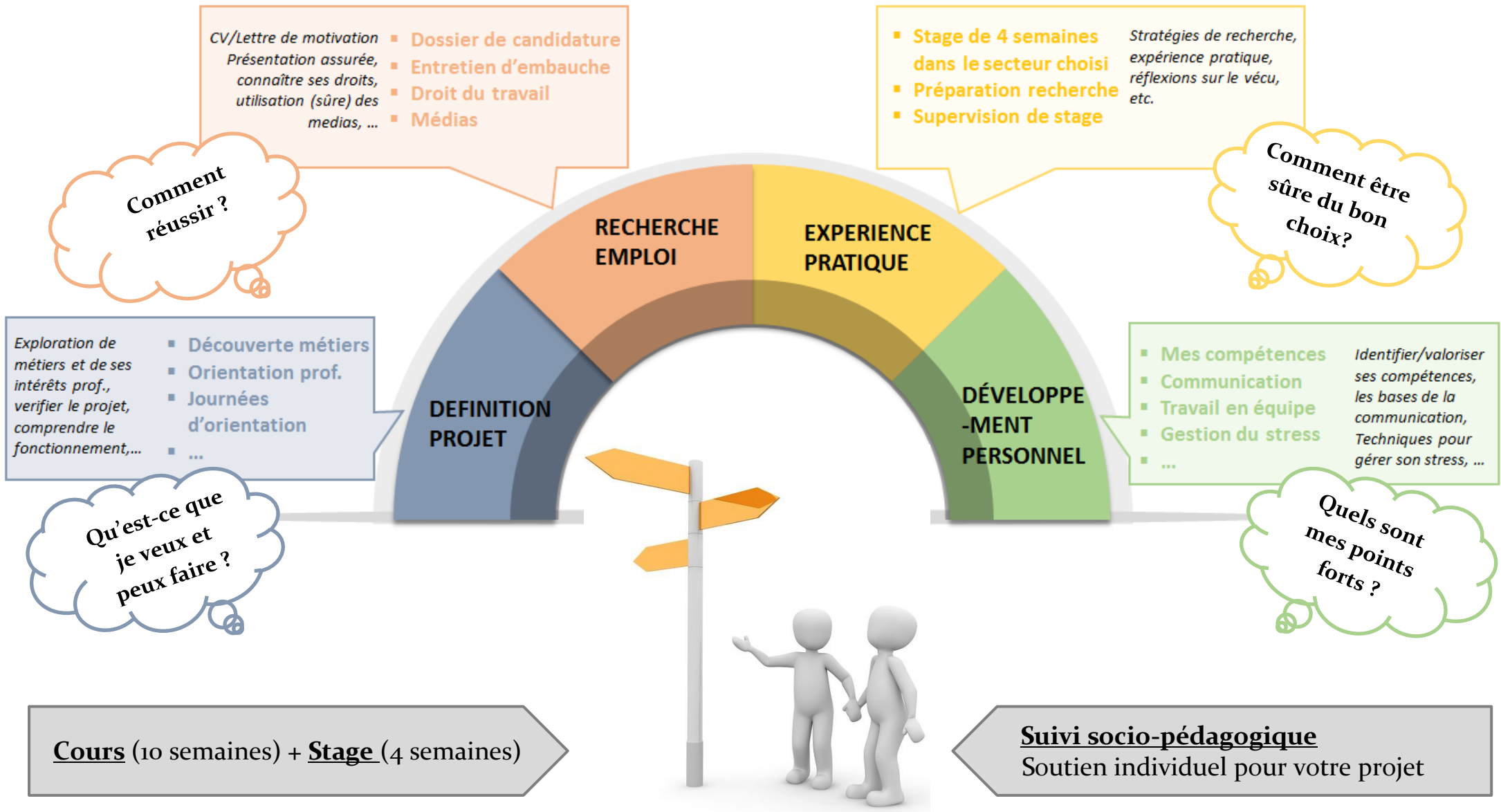




Formation « LE PROJET PROFESSIONNEL »

Du 06 septembre au 10 décembre 2021



BREF DESCRIPTIF DES COURS

- ✓ « Découverte et valorisation des compétences » : Grâce à l'autoréflexion et à des échanges en groupe, vous allez identifier vos principaux points forts, personnels comme professionnels.
- ✓ En « orientation professionnelle » vous allez explorer des métiers ainsi qu'analyser vos exigences et intérêts professionnels. Ce sont vos propres motivations, capacités et visions qui détermineront une orientation qui soit la plus adaptée à votre situation actuelle.
- ✓ Une fois votre projet défini, nous vous accompagnons dans la création et l'optimisation de votre « dossier de candidature », c.à.d. que vous allez apprendre à rédiger votre CV et lettre de motivation, et ce en les adaptant aux métiers que vous aurez retenus. Idem pour l'utilisation des médias liée à votre projet.
- ✓ Durant la « présentation de soi », vous apprendrez à connaître le déroulement d'un entretien d'embauche réussi.
- ✓ L'apprentissage de la « communication » est également un élément pour mener à bien votre projet d'avenir. Avec la « multiculturalité », vous allez acquérir une meilleure compréhension de vous-même et des autres, tout comme des outils pour mieux communiquer et gérer d'éventuels conflits.
- ✓ Enfin, tout au long de la formation, nous vous proposerons des techniques de « gestion du stress » que vous pourrez facilement intégrer dans votre quotidien afin d'éliminer vos tensions.
- ✓ La « préparation au stage » vous préparera à une recherche adaptée à vos attentes et à votre projet professionnel. Le stage permettra de savoir si cette nouvelle orientation vous correspond.

INFORMATIONS PRATIQUES



- **Pour qui?**
 - ✓ femmes inscrites à l'ADEM
 - ✓ aucun prérequis scolaire/professionnel
- **Langue?**
 - ✓ cours et supports de cours en français
- **Quand?**
 - ✓ du 06.09. – 10.12.2021
 - ✓ du lundi au vendredi, 30 heures/semaine
- **Où?**
 - ✓ NAXI - Centre de formation et d'insertion professionnelle pour femmes : 49a, rue du Baerendall L-8212 Mamer
 - ✓ Tél. 40 71 51 1

COMMENT S'INSCRIRE ?

- Confirmez votre intérêt à votre conseiller de l'ADEM
- Vous serez sur une liste pour suivre une réunion d'information
- Si vous êtes intéressée, vous pouvez avoir un entretien au Naxi
- Lors de cet entretien, nous discuterons de votre motif de participation et du comment nous pouvons vous soutenir



Saisissez votre chance pour une place dans notre formation.